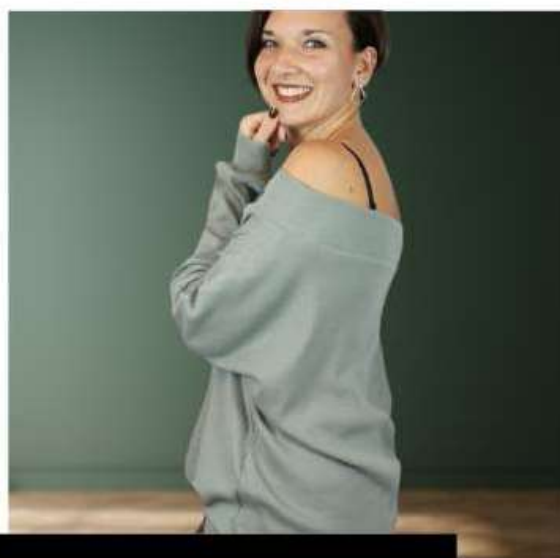


Nähanleitung Pullover Neela

SCHNITT IN A4 UND A0



NEELA

GR.34-54





MACHS DIR SELBST.
HANDMADE.

-3-

Materialliste

Strick/Feinstrick, Sommer- oder Modalsweat, French Terry, Jacquardjersey, Rippjersey,

Waffeljersey

2 Ösen / Ösenpatches, 2 Kordelendstücke oder ein paar Perlen

Kordel oder Webband in der Länge Deines Schulterumfanges + ca. 30 cm

Schere, Klipse oder Nadeln

Drucker, Papier und Klebeband zum Zusammenkleben des Schnittes

Nähmaschine, Overlock (falls vorhanden)

Maßtabelle (BIS-Maße)

Körpermaße	34	36	38	40	42	44	46	48	50	52	54
Brustumfang	80	84	88	92	96	100	104	110	116	122	128
Tailenumfang	65	68	72	76	80	84	88	94,5	101	107,5	114
Hüftumfang	90	94	97	100	103	106	109	114	119	124	129

Copyright 2023 Alle Rechte dieser Anleitung liegen bei Schnittrebell by Melanie Schulz-Maurer. Nur für die private Nutzung bestimmt. Die gewerbliche Nutzung des Ebooks und des Schnittmusters ist nicht gestattet. Zum Verkauf einzelner Unikate ist eine Lizenz erforderlich. Massenproduktion ist nicht gestattet. Die Weitergabe, der Tausch oder

Verkauf und die Veröffentlichung des Ebooks ist ausdrücklich verboten!



-4-

Brustumfang richtig messen

Für den Brustumfang wird das Maßband an der höchsten Erhebung der Brust angelegt und hinten über die Schulterblätter geführt. Achte bitte darauf, dass das Maßband parallel zum Boden verläuft. Trage beim Messen auf jeden Fall einen BH, den Du üblicherweise trägst und miss auf jeden Fall im Stehen!

Max. Stoffverbrauch

Gr.34-36 1,00 m x VB

Gr.38-40 1,20 m x VB

Gr.42-44 1,50 m x VB

Gr.46-48 1,80 m x VB

Gr.50-54 1,80 m x VB

Gerechnet mit einer VB von 1,50 m (VB = volle Breite des Stoffes)

Sollte der Stoff nicht breit genug liegen, erhöht sich etwas der Stoffverbrauch bzw. verringert sich, wenn Dein Stoff breiter als 1,50 m liegt.